

CONSEJOS PARA UNA BUENA CONDUCCIÓN: ESTADO DE LOS NEUMÁTICO

LA IMPORTANCIA DE LOS NEUMÁTICO

Los neumáticos juegan un papel fundamental al frenar o mantener la trayectoria y el control del vehículo. Por ello:

- ❖ Evita subirte a bordillos o escalones, pues pueden producir cortes y roturas en los mismos.
- ❖ Comprueba una vez al mes la presión de las ruedas, también la de repuesto, y siempre antes de cualquier viaje o cuando notes algo anormal.
- ❖ Revísalos de vez en cuando y comprueba que:
 - La profundidad del dibujo sea superior a la mínima legal, es decir, 1,6 mm (con lluvia esta debe ser de 3mm).
 - La forma y nivel de desgaste sean iguales en ambos lados de cada neumático.
 - No tengan cortes y abombamientos.

Es recomendable cambiar los neumáticos cuando la profundidad sea menor de 2 mm.

¿COMO COMPROBAR LA PROFUNDIDAD DEL NEUMÁTICO FACILMENTE ?

Con tan solo una moneda de 1 euro. La banda dorada mide 3 mm, así que cuando veas dicha banda, piensa que está cerca el cambio del neumático.



DÓNDE ESTA Y QUE NOS INDICA EL CODIGO DEL NEUMÁTICO

El neumático tiene un código alfanumérico moldeado en los flancos de cada uno de ellos, debiendo coincidir con lo indicado en la ficha técnica del vehículo. Este especifica sus dimensiones y algunas de sus limitaciones clave, tales como su capacidad de carga (en kilogramos) o la velocidad máxima permitida y recomendada. A continuación, se muestran algunos ejemplos de índices:

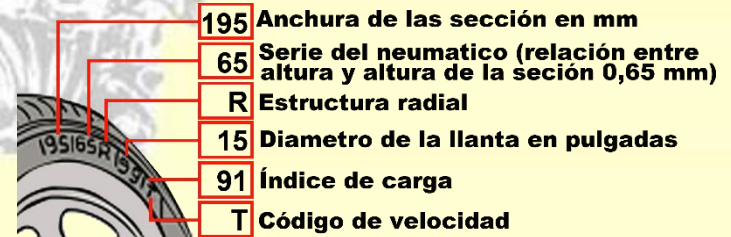
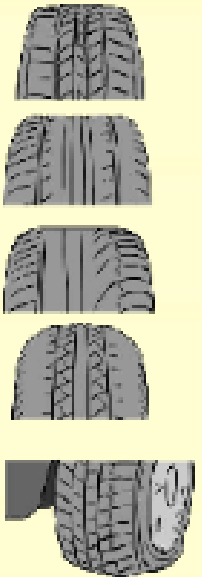
CODIGO DE FABICACION DEL NEUMÁTICO

Fecha de fabricación nos indica la semana y el año de Fabricación, en este ejemplo es la semana 30 del 2016. A los 5 años se recomienda revisarlos periódicamente por especialistas y cambiarlos a los 10 años.

¿CÓMO CONOCER EL ESTADO DE UN NEUMÁTICO?

Importante revisar periódicamente los neumáticos según indica el fabricante. El inflado ha de realizarse siempre en frío o con menos de 2000 m recorridos para evitar la dilatación de la materia y una lectura errónea de la presión. El control visual es imprescindible siempre que vayamos a circular con un vehículo. A continuación, SE PRESENTAN cinco tipos de casos de clásico deterioro:

- **Desgaste frontal:** más afectado los delanteros que los traseros, provocando *un equilibrado defectuoso, o un ajuste inadecuado de la banda de rodadura.*
- **Desgaste irregular:** *adherencia anormal a la carretera debido a un problema de paralelismo. La banda de rodadura desgastada irregularmente perjudica las prestaciones del vehículo.*
- **Desgaste en el centro:** El neumático tiene demasiada presión de aire.
- **Desgaste en los laterales:** El neumático tiene *una presión de aire insuficiente.*
- **Neumático pinchado,** El neumático pierde rigidez y capacidad de amortiguación al escapar el aire.



CODIGO DE INDICES DE VELOCIDAD	
J: 100 km/h	R: 170 km/h
K: 110 km/h	S: 180 km/h
L: 120 km/h	T: 190 km/h
M: 130 km/h	U: 200 km/h
N: 140 km/h	H: 210 km/h
P: 140 km/h	V: 240 km/h
Q: 160 km/h	ZR: más de 240 km/h



RECUERDE SIEMPRE

- Comprobar la presión al menos una vez al mes y antes de hacer viajes de larga distancia
- Cuando renueve los neumáticos también equilibre los y cambie las válvulas